

## IPOD ABRIL 2011

### Índice de Precios en Origen y Destino de los alimentos

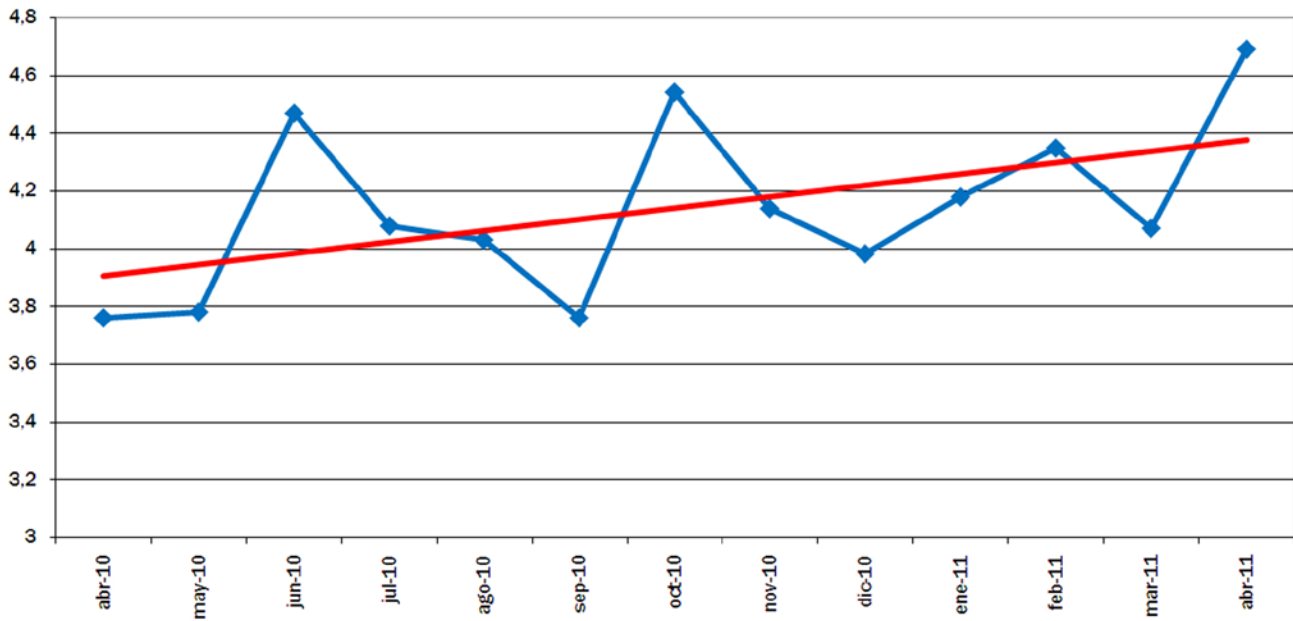
PRODUCTO	PRECIO ORIGEN (€/kg)	PRECIO DESTINO (€/kg)	DIFERENCIA PRECIO ORIGEN-DESTINO(1)	DIFERENCIA PORCENTUAL ORIGEN-DESTINO	IPOD
ACEITE OLIVA VIRGEN EXTRA*	1,98	3,37	1,70	70%	<b>IPOD AGRÍCOLA 5,05</b>
ACEITUNAS VERDES	0,79	3,82	4,84	384%	
PATATA	0,30	0,72	2,40	140%	
<b>CEBOLLA</b>	<b>0,15</b>	<b>1,13</b>	<b>7,53</b>	<b>653%</b>	
AJO	2,58	5,37	2,08	108%	
<b>CALABACIN</b>	<b>0,21</b>	<b>1,41</b>	<b>6,71</b>	<b>571%</b>	
ACELGA	0,37	1,55	4,19	319%	
REPOLLO	0,18	1,10	6,11	511%	
COLIFLOR	0,42	1,53	3,64	264%	
ALCACHOFA	0,36	2,04	5,67	467%	
<b>BROCOLI</b>	<b>0,25</b>	<b>1,94</b>	<b>7,76</b>	<b>676%</b>	
<b>BERENJENA</b>	<b>0,20</b>	<b>1,80</b>	<b>9,18</b>	<b>818%</b>	
CHAMPIÑÓN	0,99	3,24	3,27	227%	
ESPARRAGO VERDE*	0,75	2,64	3,52	252%	
<b>TOMATES ENSALADA</b>	<b>0,23</b>	<b>1,98</b>	<b>8,61</b>	<b>761%</b>	
ZANAHORIA	0,25	0,97	3,88	288%	
PIMIENTO VERDE	0,83	2,55	3,07	207%	
PIMIENTO ROJO	1,21	2,20	1,82	82%	
<b>PEPINO</b>	<b>0,17</b>	<b>1,63</b>	<b>9,59</b>	<b>859%</b>	
LECHUGA*	0,17	0,86	5,06	406%	
PLÁTANO	0,83	2,00	2,41	141%	
MANZANA	0,34	1,63	4,79	379%	
PERA	0,36	1,62	4,50	350%	
NARANJA	0,25	1,33	5,32	432%	
<b>LIMÓN</b>	<b>0,16</b>	<b>1,39</b>	<b>8,69</b>	<b>769%</b>	
TERNERA 1ª	3,58	16,21	4,53	353%	<b>IPOD GANADERO 3,37</b>
CORDERO*	2,91	10,22	3,51	251%	
POLLO*	1,01	2,81	2,78	178%	
CERDO	1,25	5,59	4,47	347%	
CONEJO	1,78	5,66	3,18	218%	
HUEVOS M*	0,52	1,30	2,50	150%	
LECHE VACA	0,30	0,79	2,63	163%	<b>IPOD GENERAL 4,69</b>

(1) - número de veces que se multiplica el precio de origen hasta que llega al consumidor.

\* Lechuga (€/ud); Huevos €/docena); Ternera (kg/canal); Conejo kg/vivo; Cordero (kg/vivo de 25 kg y pascual 1ª); Cerdo 7kg y pollo €/kg vivo; Aceituna entamada; Espárragos verdes (manejo); Cítricos (incluida recolección)

(ver evolución IPOD en la siguiente página)

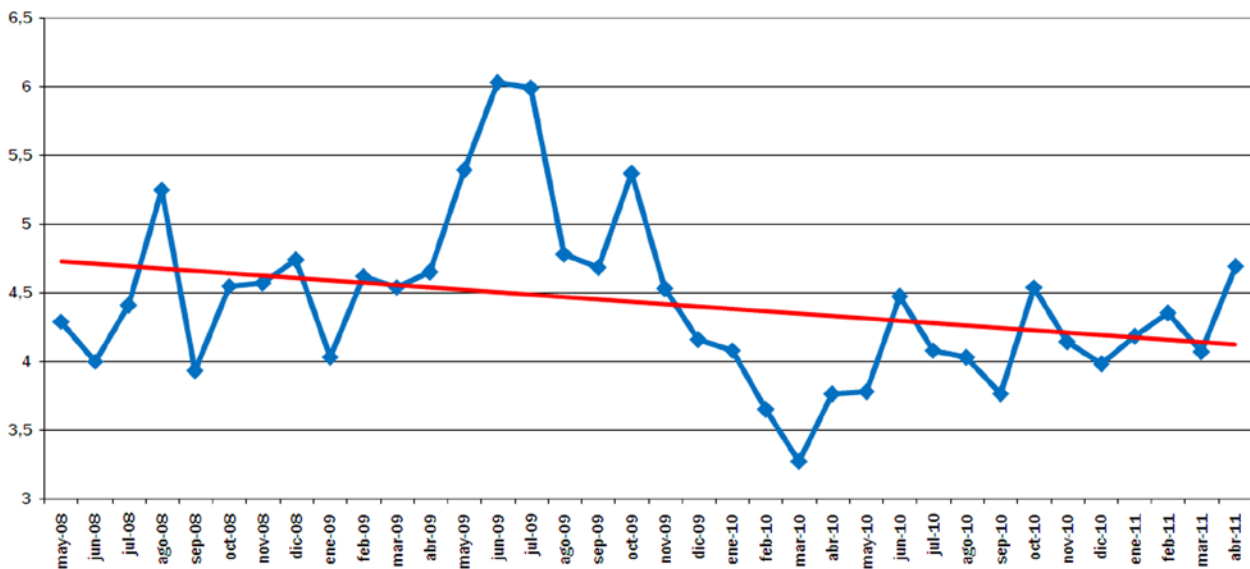
## EVOLUCIÓN INTERANUAL DEL IPOD



EVOLUCIÓN MES A MES

TENDENCIA ANUAL

## EVOLUCIÓN DEL IPOD TOTAL 2008 - 2011



EVOLUCIÓN MES A MES

TENDENCIA INTERANUAL

Fuente de datos en origen: Coordinadora de Organizaciones de Agricultores y Ganaderos, COAG

Fuente de datos en destino: Unión de Consumidores de España, UCE.  
Confederación Española de Amas de Casa, Consumidores y Usuarios, CEACCU